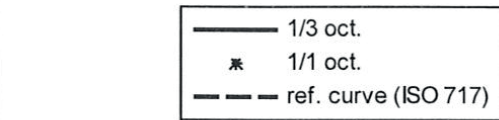


Het ESD_sapphire wandstelsysteem wordt samengesteld uit geëxtrudeerde aluminium profielen en glaspanelen. De profielen zijn geanodiseerd of worden voorzien van een 75 micron poedercoating. De glaspanelen, bestaand uit 55.2 akoestisch glas, worden centraal geplaatst in een profiel van 33 mm. De glaspanelen sluiten onderling op elkaar aan middels een convex_concaaf verbinding, waarbij een transparante VHB-tape de aansluiting besluit.



volume meetruimte: 111 m³

volume meetruimte: 94 m³

oppervlakte proefwand: 12 m²

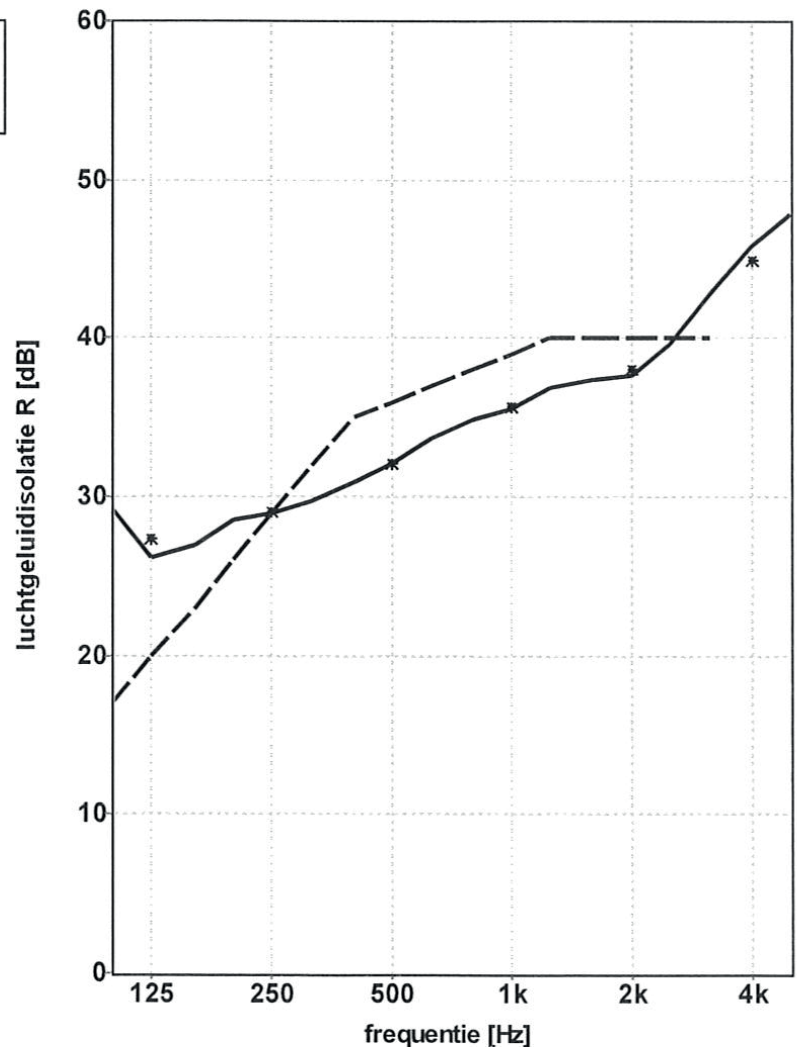
gemeten in:
Peutz Laboratorium voor Akoestiek

signaal: breedband ruis

bandbreedte: 1/3 octaaf

ISO 717-1:1996

$R_w(C;C_{tr}) = 36(-1;-2)$ dB



	125	250	500	1k	2k	4k
1/3 oct.	29,2	28,6	30,9	34,9	37,4	42,8
	26,2	29,0	32,1	35,6	37,6	45,8
	26,9	29,7	33,7	36,9	39,6	47,9
1/1 oct.	27,3	29,1	32,1	35,7	38,1	45,0